



**Welkom door Jan Willem Steunenburg**

Veel energie en positivisme

Vindbaarheid vergroten

Op zoek naar verbindingen: kennis, foto's, verhalen, routes



Verbindingen maken met elkaar

Piek- en dalmomenten: delen van behoeften gesprek aan durven gaan

Financiën efficiënter benutten: elkaars expertise benutten kansrijke projecten oppakken

De grootste uitdaging van Leidsche Rijn Marketing voor 2020 is:

De verbinding met (nieuwe) parels uitbreiden en content krijgen die we kunnen delen op website en social media. Verbinden en co-creëren van routes ten gunste van de profilering van Leidsche Rijn in relatie tot het stadsdeel, de stad en de regio.

*Netwerk is enorm  
gegroeid*

## Gewenste uitkomst

Als netwerkorganisatie brengen we parels in  
Leidsche Rijn (Utrecht) samen.

We maken een samenvatting en sturen deze toe.

Deze bijeenkomst is een uitnodiging aan iedereen  
om gezamenlijke initiatieven te laten ontstaan.

**Meld je bij ons!**

Stel in de Chat je  
vragen tijdens de  
presentatie

Zet je audio op  
Mute. Wil je iets  
zeggen, steek je  
handje op

# Netwerkbijeenkomst 2021

Utrecht



2030

Samenbrengen

Routes

Zichtbaar

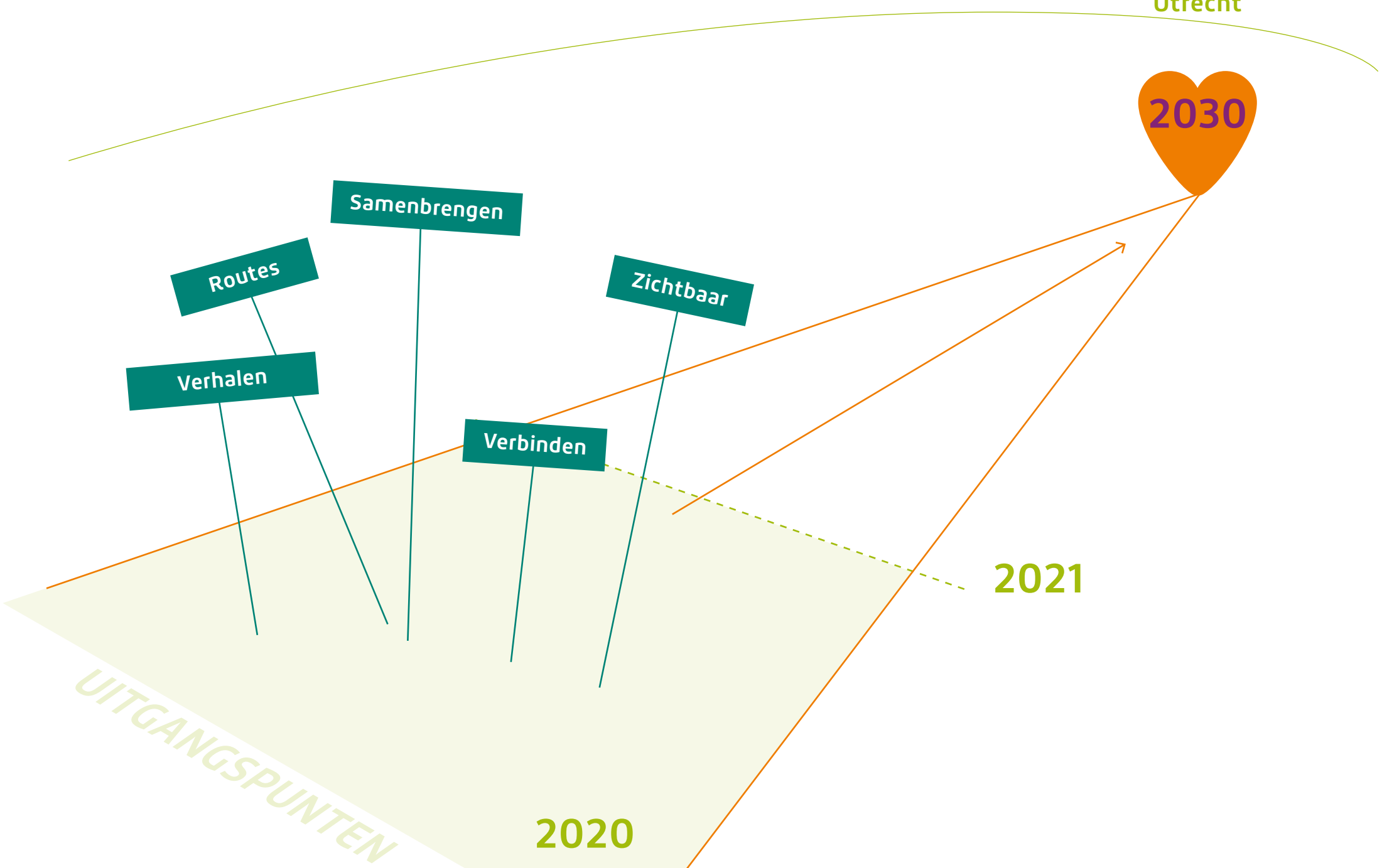
Verhalen

Verbinden

2021

2020

UITGANGSPUNTEN



# Netwerkbijeenkomst 2021



2021

2020

Samenbrengen

Zichtbaar

Verbinden

Routes

Verhalen



UITGANGSPUNTEN



2030

**WE ZIJN ER NOG NIET**



2021

**We zijn er nog steeds wél voor het netwerk:**  
Verbinden van netwerk, aanjagen en initiëren van  
initiatieven, om mensen in beweging te krijgen door  
het ontdekken van verhalen en routes.  
In het kader van Gezond Stedelijk Leven  
vanuit mobiliteit (voor nu).



**WE ZIJN ER NOG NIET**



2021

WAAROM?



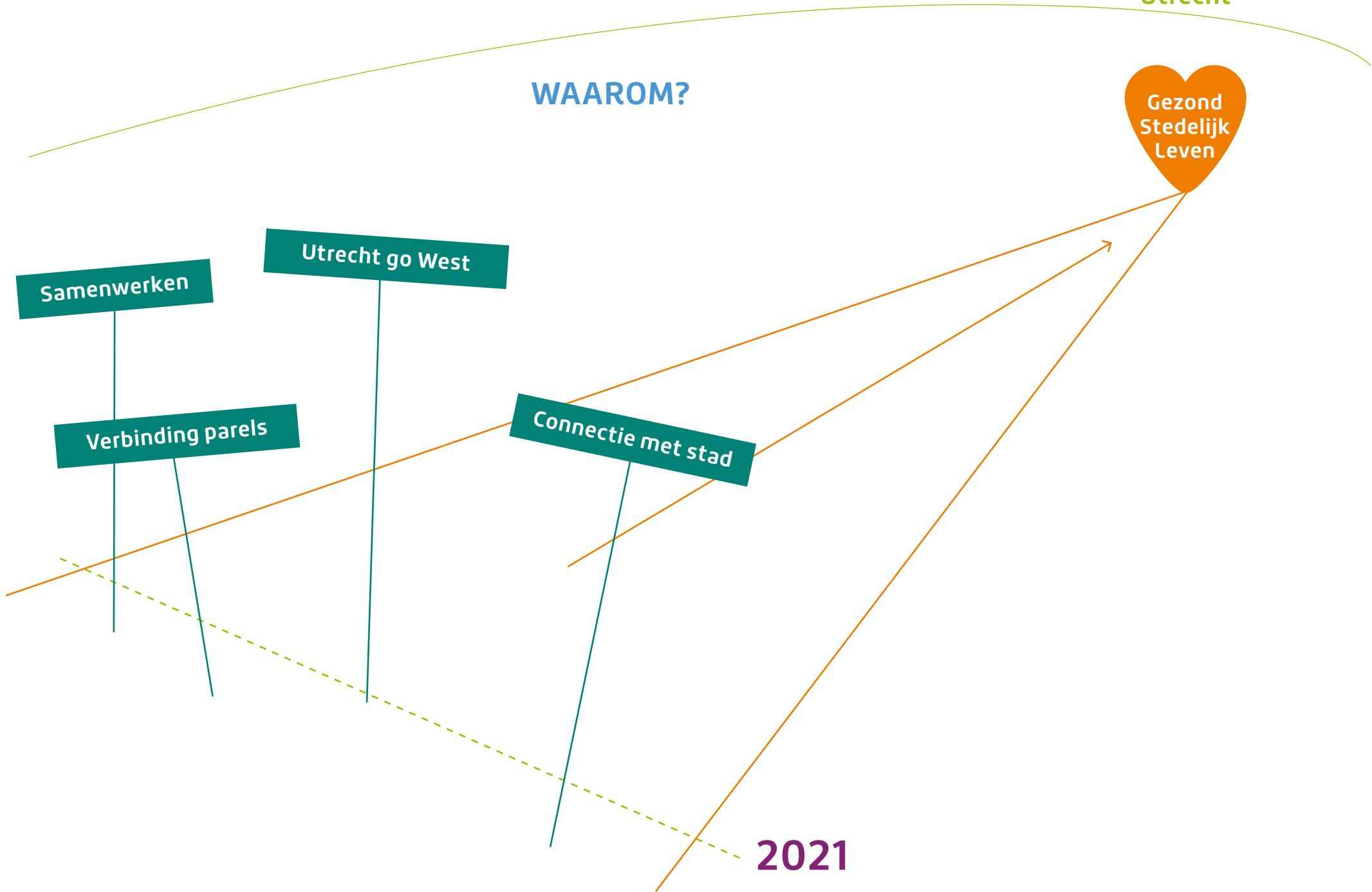
Samenwerken

Utrecht go West

Verbinding parels

Connectie met stad

2021





HOE?



Samenwerken

Utrecht go West

Verbinding parels

Connectie met stad

LUISTEREN NAAR EN  
IN GESPREK GAAN  
MET DE 'KLANT'  
VERBINDEN, AANJAGEN EN  
SAMENWERKEN  
PROJECTGROEPEN  
FORMEREN  
INSTEKEN VANUIT  
MOBILITEIT

2021

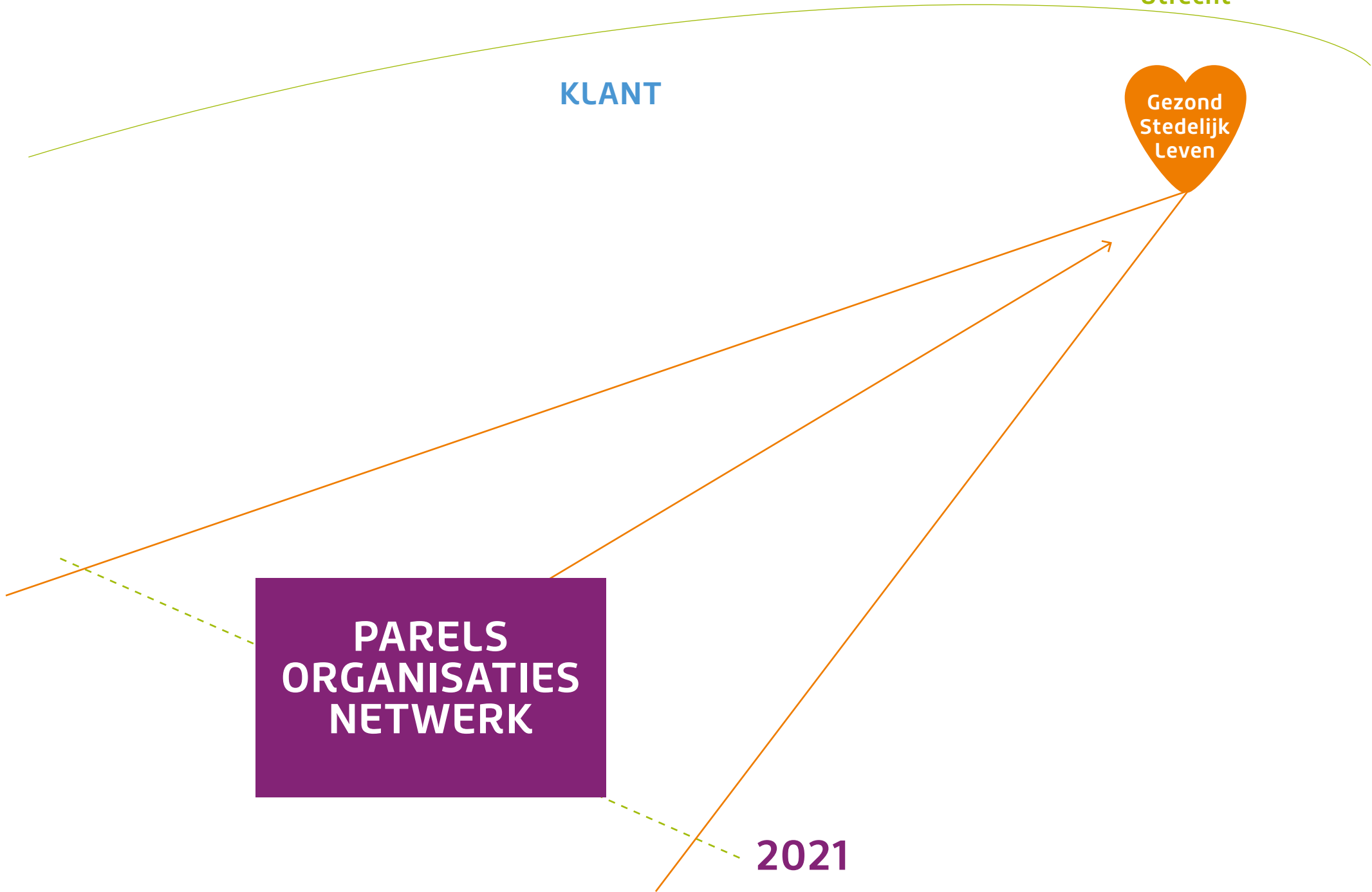
Utrecht

KLANT



**PARELS  
ORGANISATIES  
NETWERK**

**2021**



Utrecht

KLANT

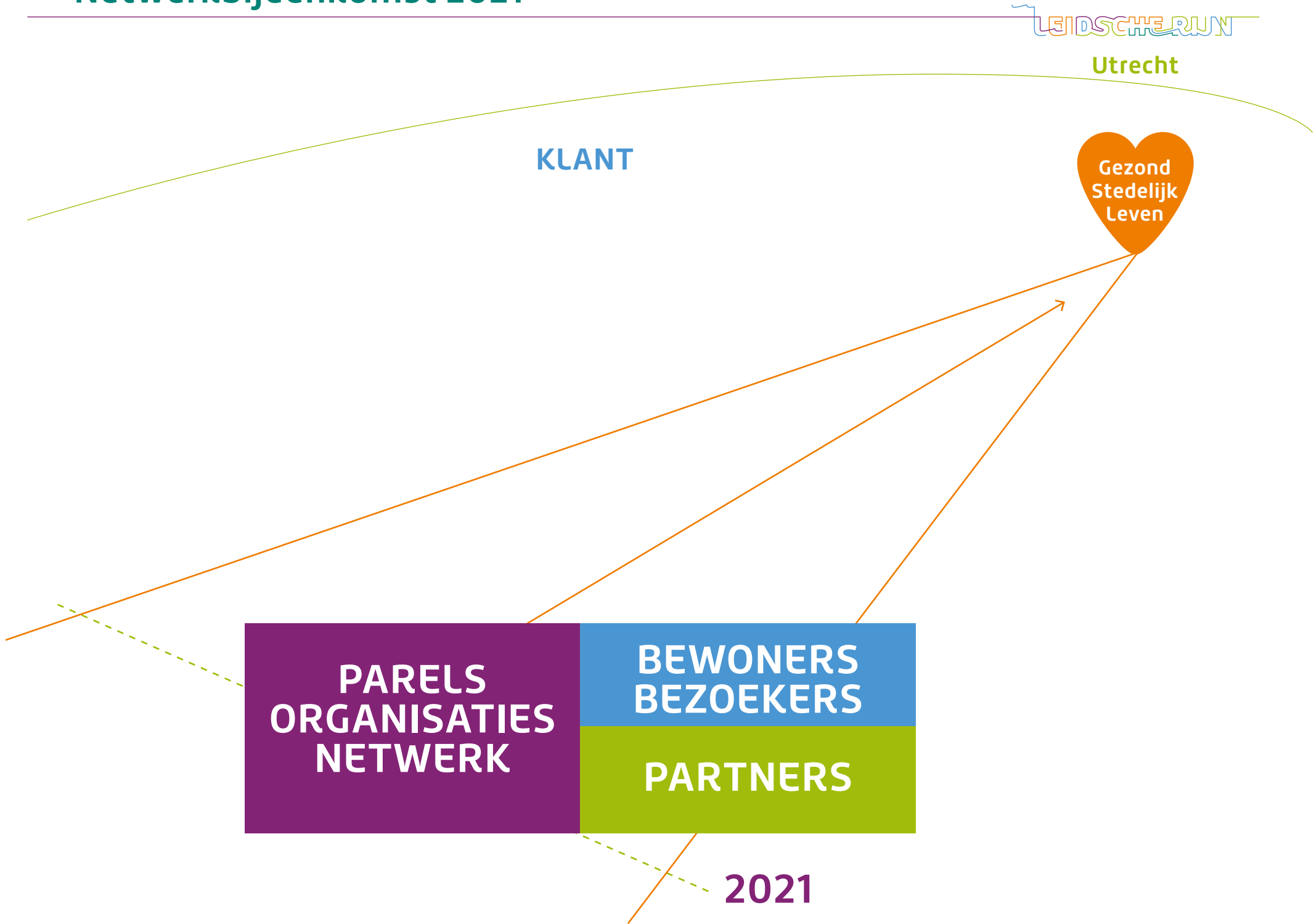
Gezond  
Stedelijk  
Leven

PARELS  
ORGANISATIES  
NETWERK

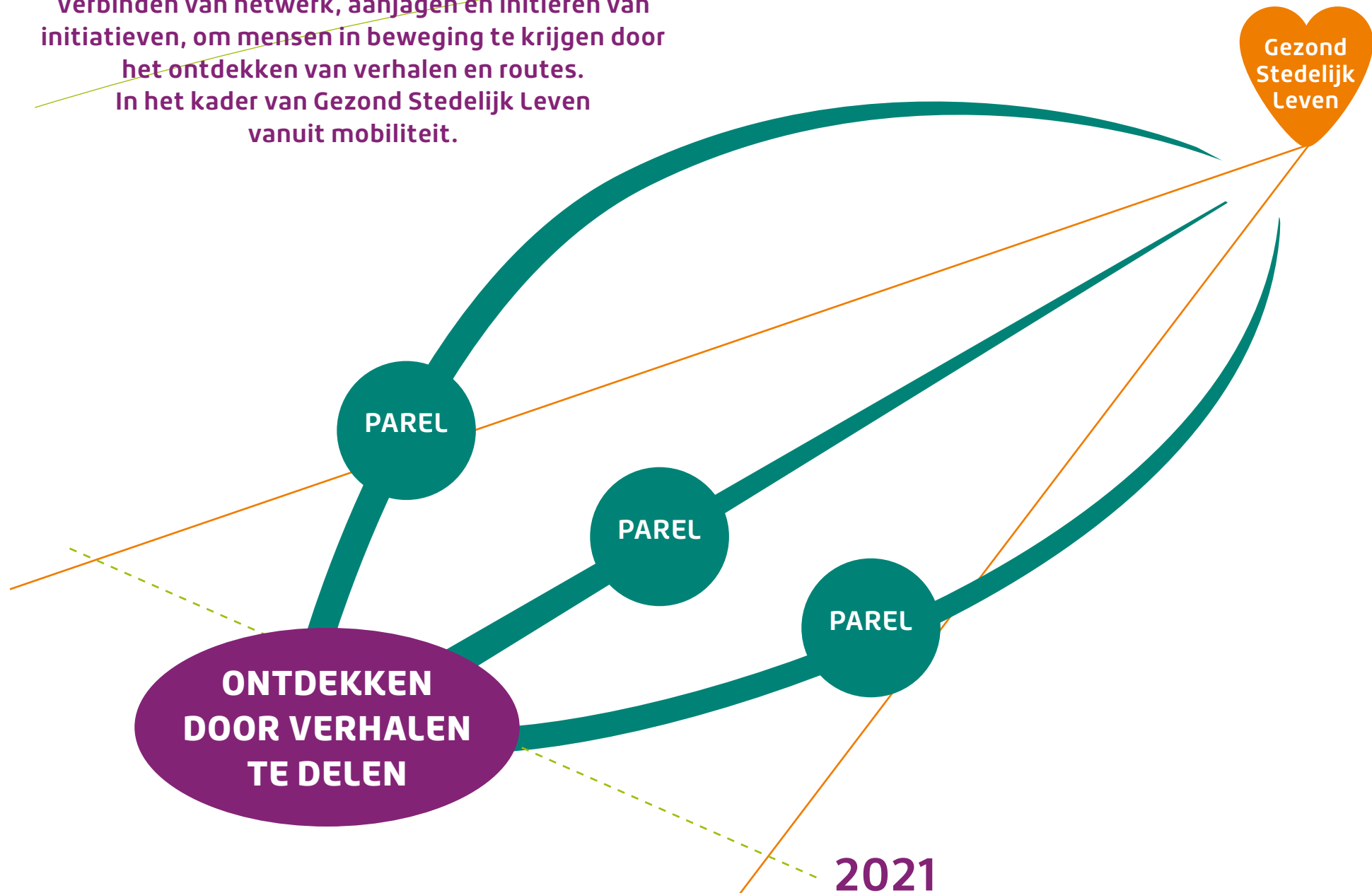
BEWONERS  
BEZOEKERS

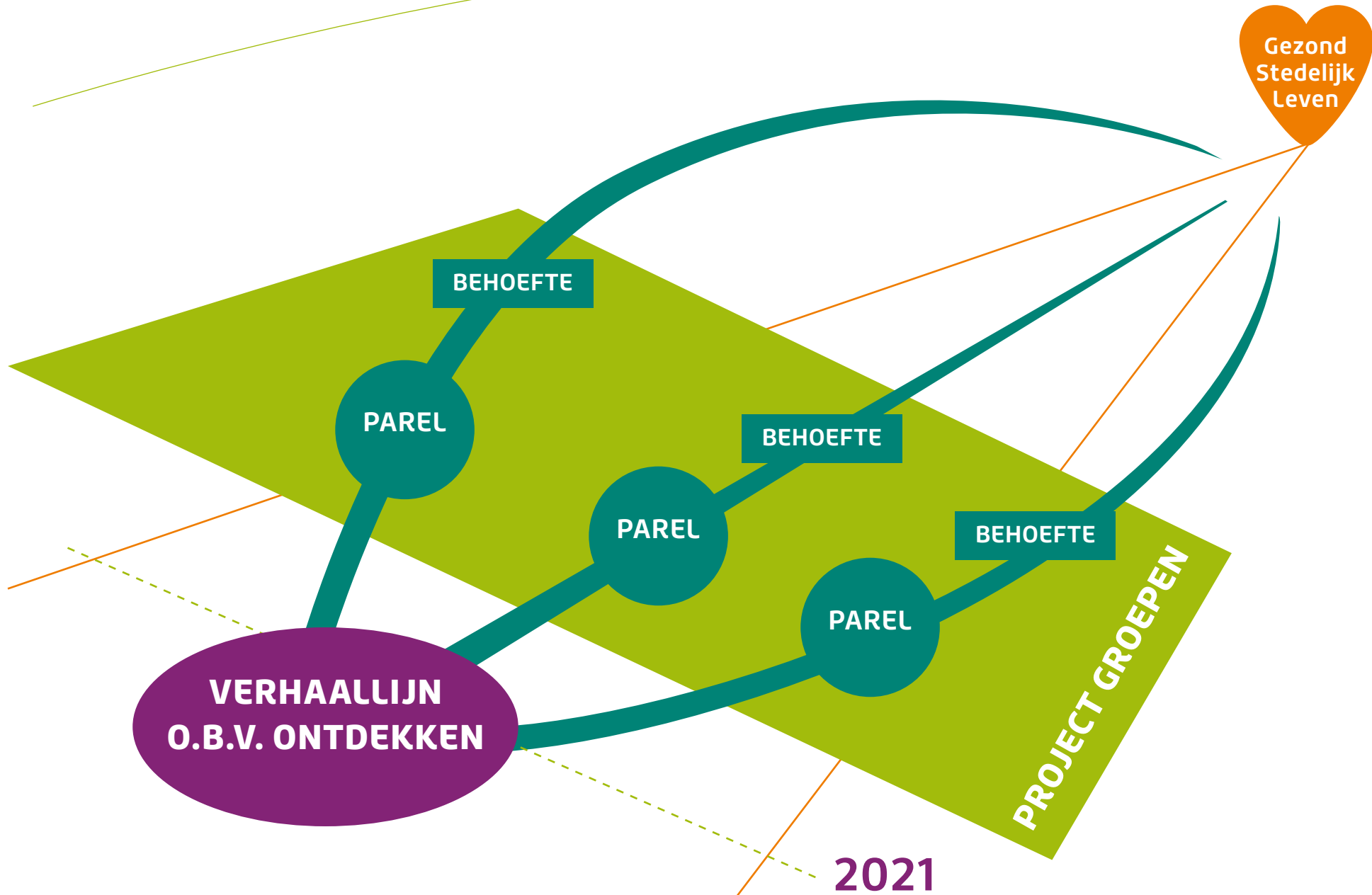
PARTNERS

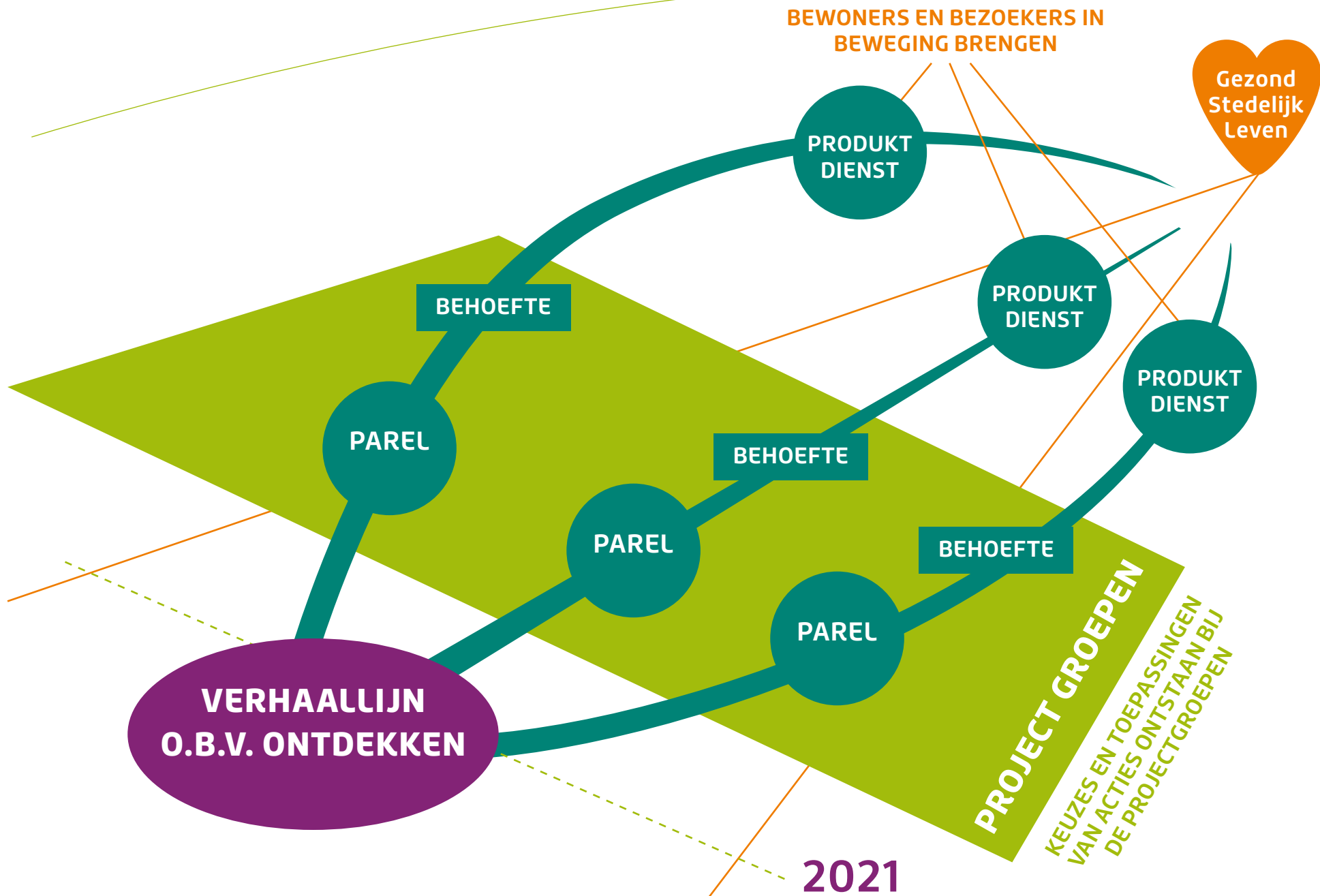
2021

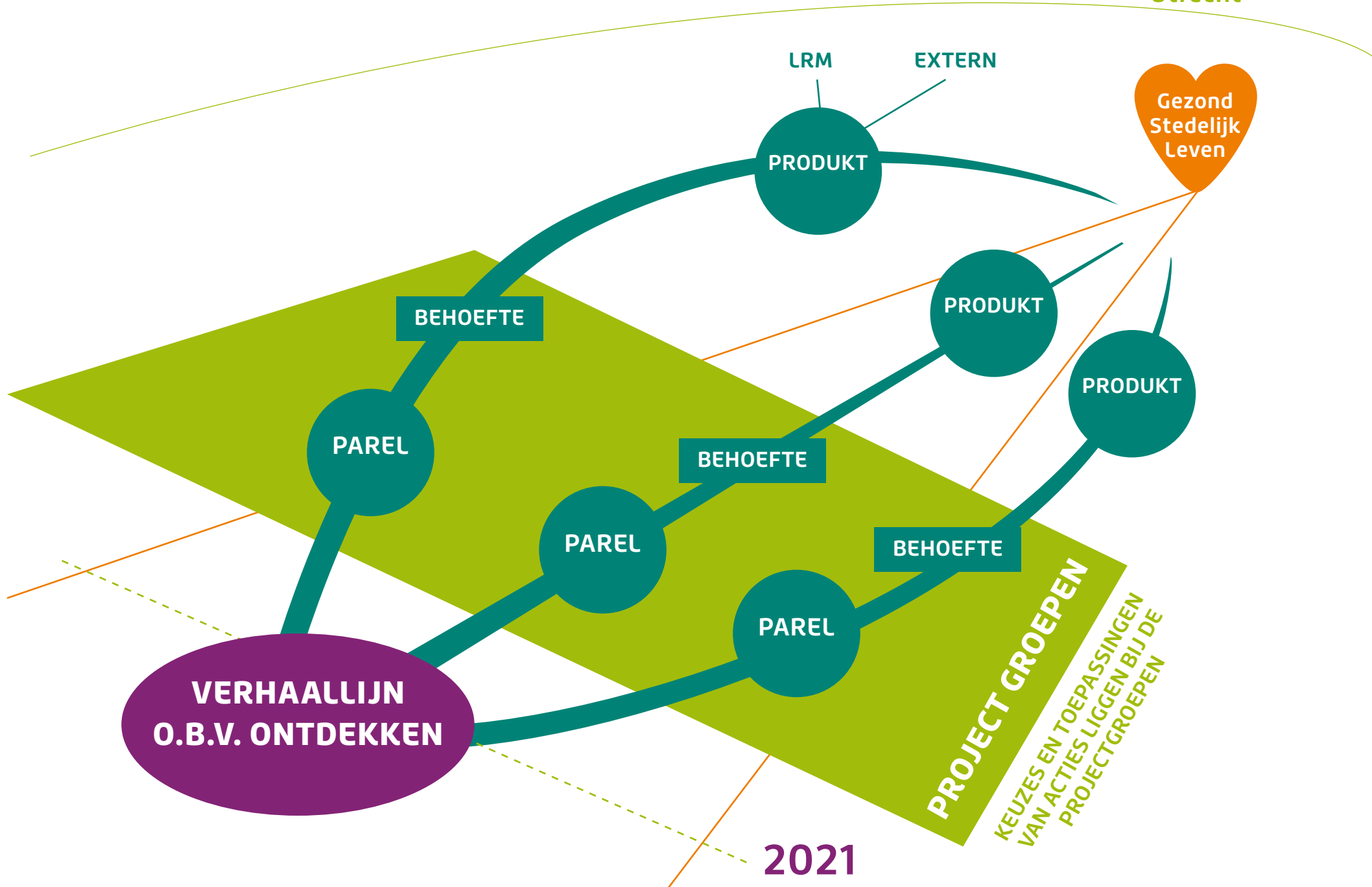


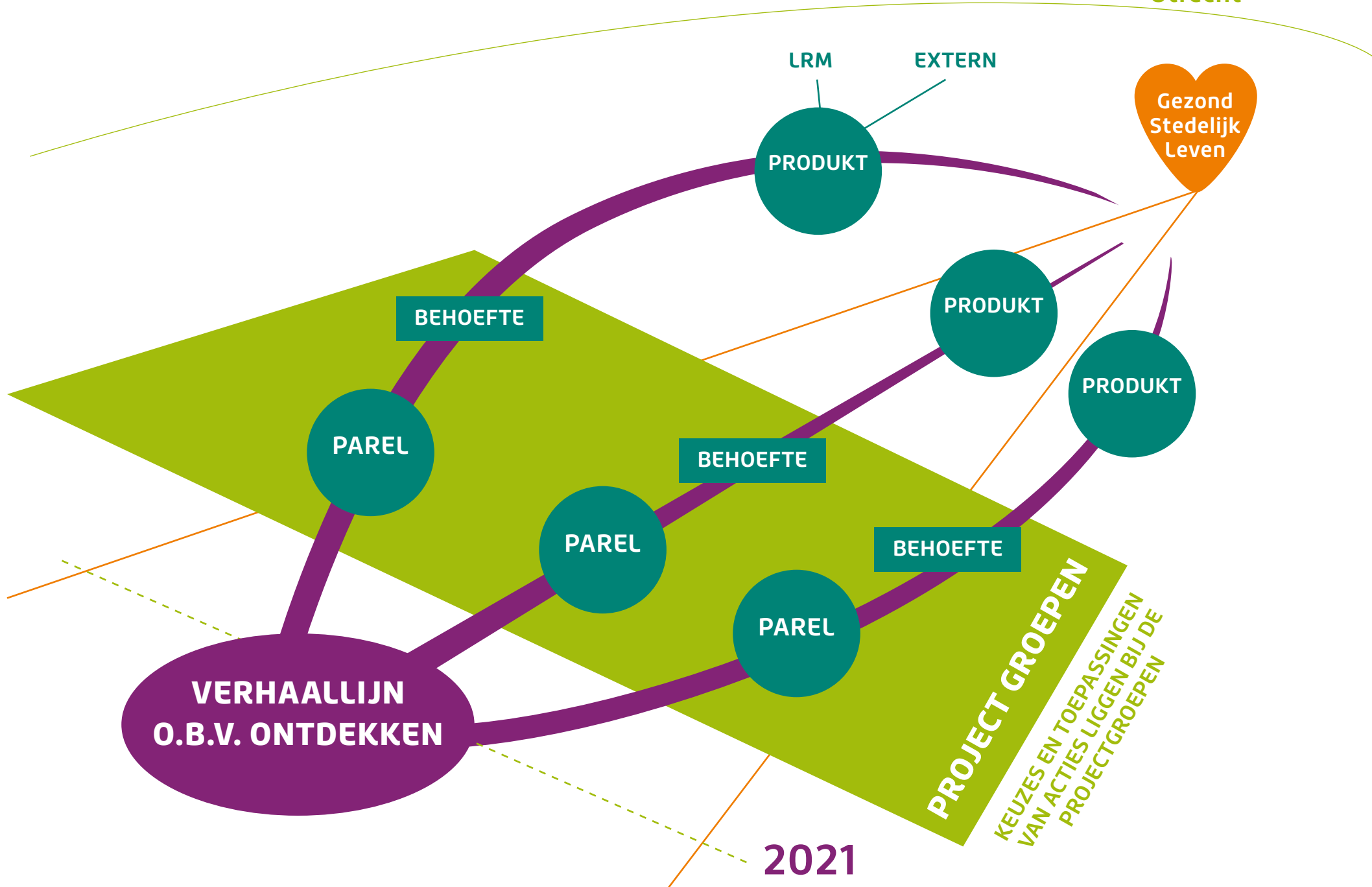
We zijn er nog steeds wél voor het netwerk:  
Verbinden van netwerk, aanjagen en initiëren van  
initiatieven, om mensen in beweging te krijgen door  
het ontdekken van verhalen en routes.  
In het kader van Gezond Stedelijk Leven  
vanuit mobiliteit.



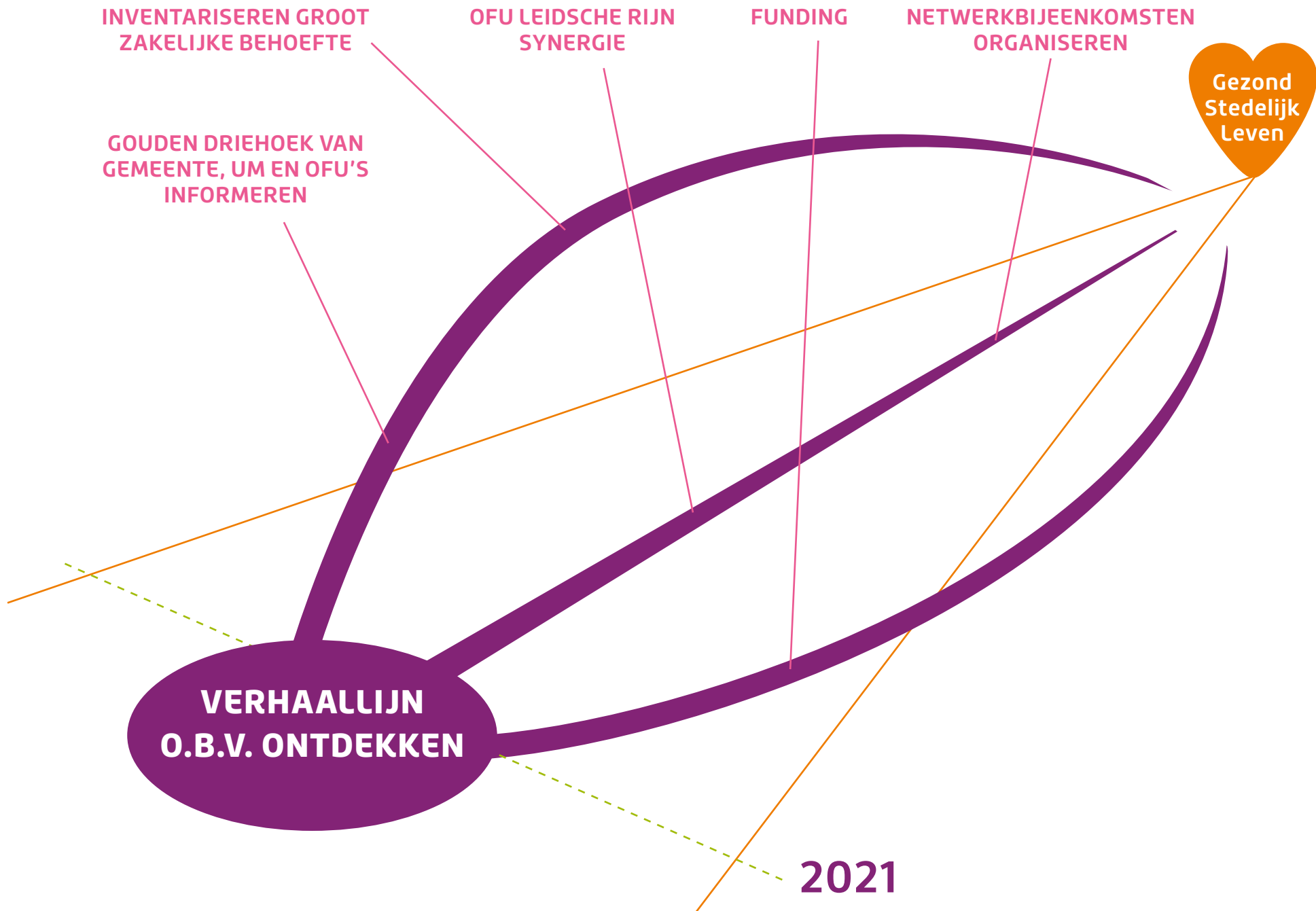












## Inventariseren van doelstellingen en uitdagingen voor 2021

## De 3 meest prominente doelstellingen voor 2021 zijn:

- 1 Inventariseren behoeften van parels in netwerk
- 2 Verbinding en samenwerking intensiveren
- 3 Samen met parels bewoners en bezoekers in beweging krijgen

## De grootste uitdaging voor 2021 is:

Zichtbaar maken dat Leidsche Rijn een ultieme plek is waar Gezond Stedelijk Leven beleefd kan worden met mobiliteit als belangrijke pijler.

**Naam parel: Leidsche Rijn Marketing**

## De 3 meest prominente doelstellingen voor 2021 zijn:

- 1 **@Kunstlint is zichtbaar in de wijk.**  
Openingsfeest! Expositie/eventement
- 2 **Kunst als verbinding in de wijk. 'Kinderen tekenen voor ouderen'.**  
Tekewedstrijd.
- 3 **Zichtbaar bij bedrijven en organisaties in de wijk.**  
@kunstlint participeert bij de ontwikkeling van kunstgerelateerde initiatieven / Koop kunst lokaal.

**De grootste uitdaging voor 2021 is: Onze doelen behalen in tijden van Corona.**

**Naam Parel: @Kunstlint Martha Goedings, Marloes Wijtsma en Cecile Reijnders**

**De 3 meest prominente doelstellingen voor 2021 zijn:**

- 1 Herstel na Corona versnellen**
- 2 Vooral gericht op jongeren**
- 3 Werkwijze ontwikkelen**

**De grootste uitdaging voor 2021 is:**

**Actieve partijen verbinden die door samenwerking het verschil kunnen maken**

**Naam parel: Utrecht Development Board**

## De 3 meest prominente doelstellingen voor 2021 zijn:

- 1 De vrijetijdseconomie van Utrecht duurzaam herstarten
- 2 Cultuurparticipatie bevorderen van ondervertegenwoordigde groepen
- 3 Versterken van 't merk/profiel/reputatie van Utrecht als gezond stedelijke regio

## De grootste uitdaging voor 2021 is:

Voor velen op korte termijn: overleven en (zeker het eerste halfjaar) 2021 doorkomen en voor daarna er beter en duurzamer uitkomen en meer inwoners betrekken en ook bezoekers en bedrijven aantrekken die passen bij het profiel van Utrecht

**Naam parel: Utrecht Marketing**

**De 3 meest prominente doelstellingen voor 2021 zijn:**

- 1 Verhogen naamsbekendheid**
- 2 Verhogen merkbeleving**
- 3 Verstevigen imago**

**De grootste uitdaging voor 2021 is:**

**doelen behalen binnen coronabeperkingen**

**Naam parel: Kasteel de Haar**

## De 3 meest prominente doelstellingen voor 2021 zijn:

- 1 Bewegwijzering i.s.m. stakeholders Leidsche Rijn
- 2 Zichtbaarheid in ruimere zin blijft aandacht vragen

De grootste uitdaging voor 2021 is:

Naam parel: Castellum Hoge Woerd



## De 3 meest prominente doelstellingen voor 2021 zijn:

- 1 Uitverkochte reeks zomervoorstellingen in juni & augustus
- 2 Vinden en verbinden van nieuwe doelgroepen
- 3 (Bedrijfs)vriendenkring uitbouwen

## De grootste uitdaging voor 2021 is:

Corona-maatregelen t.a.v. live samenkomsten

Naam parel: Het NUT (Nieuw Utrechts Toneel)

## De 3 meest prominente doelstellingen voor 2021 zijn:

- 1 Vergroten naamsbekendheid
- 2 Focus op nieuwe bewoners
- 3 Uitbreiden Rijntje's Speelparadijs

De grootste uitdaging voor 2021 is:  
coronacrisis

Naam parel: Leidsche Rijn Centrum

## De meest prominente doelstelling voor 2021 is:

- 1 Binnen de maatregelen onze programma's te blijven maken, maar ook om ze genoeg zichtbaar te maken

## De grootste uitdaging voor 2021 is:

corona

Naam parel: Cultuur 19

**De 3 meest prominente doelstellingen voor 2021 zijn:**

- 1 Inclusiviteit**
- 2 Jongeren**
- 3 Verbouwing**

**De grootste uitdaging voor 2021 is:**

**Naam parel: De Vrijstaat**

**Vragen?**

A large, light green abstract shape with rounded corners and a wavy top edge, resembling a stylized landscape or a decorative graphic element, occupies the lower half of the slide.